

新的

Elcometer 135C Bresle 测试贴片

elcometer®

检测设备

按照ISO8502-6使用贴片方法，确定
未涂层表面上可溶盐的水平

● 测试以后容易去除，不留泡
棉 - 适合现场使用

● 自粘橡胶膜贴片有厚泡棉环绕，
容易插入针

● 为心安随附清洁度证书

简测实业
JIANCESHU

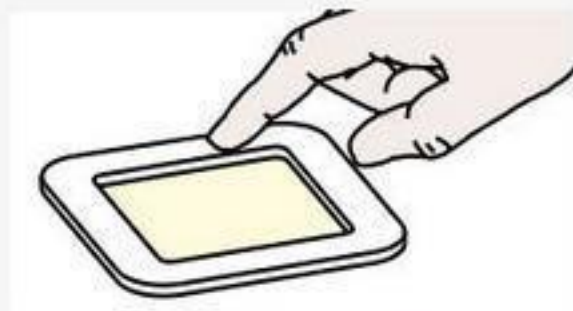


Elcometer 135C Bresle测试贴片确定未涂层表面可溶盐的浓度，按照ISO8502-6测试方法。



简测实业
JIANCESHU

依据ISO 8502-6/ISO 8502-9，采用Bresle法测量盐污染



从盐分贴片中心，取出保护包装和泡沫。在表面贴上盐分贴片，紧压边缘，实现完全密封—确保测试舱中有最少的空气。



用3ml纯水填入注射器。通过海绵泡棉周长以大约30°到测试面的角度，将注射器插入贴片，使其穿过泡棉到测试的贴片。
注入水到测试的贴片。如果有必要，去除贴片内剩余空气。



期间商定的时期内，无需取出针，吸和重新注入该溶液到贴片至少四次。

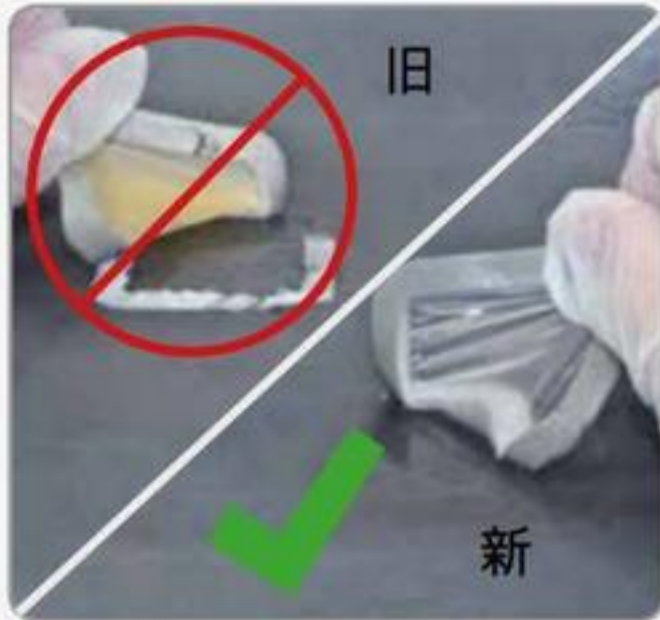


在该期间结束时，尽可能多提取溶液。从贴片拔掉注射器，使用合适的电导率仪例如Elcometer 138来测量溶液中的电导率。

* 当与一个Elcometer 138电导率计使用



“无泡棉残留物”



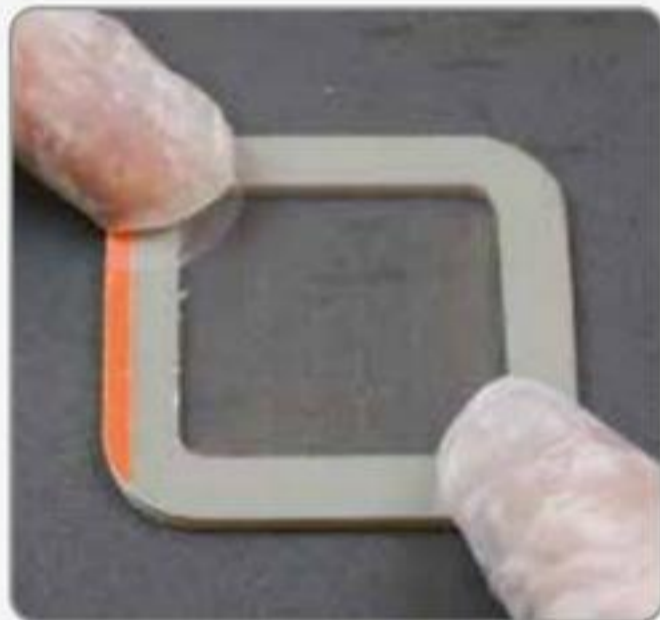
Elcometer 135C Bresle 测试贴片测试以后易剥离, 不留下任何泡棉在基板上, 因为没有需要刮掉残留物, 减少损害。

“容易将注射器插入”



新的Elcometer 135C Bresle测试贴片有一个相对于传统贴片四周较厚的泡棉, 从而允许注射器更容易地插入。

“不漏水的密封”



坚固耐用新的 Elcometer 135C Bresle贴片使用高品质粘合剂, 确保测试期间不漏水的密封。

“认证为了安心”



Elcometer 135C Bresle 测试贴片可与清洁度和测试区的批次证书提供, 按照ISO8502-6。

技术规格

型号	产品描述	证书*
E135---C25	Elcometer 135C Bresle测试贴片(一盒25个)	•
E135---C100	Elcometer 135C Bresle测试贴片(一盒100个)	•
测试区	1250mm ² , 12.5cm ² (1.93平方英寸)	
样本量	2.6ml ±0.6ml	
尺寸	50 x 50mm (1.97 x 1.97")	

附件

T13823925	Elcometer 138电导率计
T13827259	一瓶纯净水; 250ml (8.5 fl oz)
T13823926	标准1.41mS/cm (1410µS/cm)校准溶液; 6 x 14ml (0.47fl oz)瓶子
T13818517	3 x 5ml (0.17fl oz) 注射器
T13818518	3 x 针头
T13818519	塑料杯, 30ml (1 fl oz)

简测实业
JIANCESHIBE



Elcometer 138



标准:

AS 3894.6-A, IMO MSC.215 (82),
IMO MSC.244 (83), ISO 8502-6,
ISO 8502-9, SSPC Guide 15,
US Navy NSI 009-32,
US Navy PPI 63101-000

Bresle 盐分套装

为保证涂层质量，使涂层达到最佳寿命，在实施涂层前必须要测量表面的污染程度。

如果对已被污染的未做好预处理的表面进行涂层作业，会导致涂层过早损坏，增加返工和维护成本。

Elcometer 138 Bresle套装包含 Elcometer 138电导率计。这一轻装便携式仪器可精确测量样本的盐分含量。

需要的时候，盒式传感器可以很方便的更换，以一系列单位显示电导率，包括：S/cm，S/m，ppm和盐分含量(%)。

技术规格



部件编号	产品描述	证书
E138-1C	Elcometer 138 Bresle盐套装同Elcometer 135C Bresle测试贴片	●
测量范围	0mS/cm至19.9mS/cm，0S/m至1.99 S/m	精确度* 全部范围的2%±1位数
尺寸	346 x 292 x 84mm (13.6 x 11.5 x 3.3")	重量 1.1kg (2lb 7oz)
包装清单	一盒25个Elcometer 135C Bresle测试贴片，Elcometer 138电导率计 & 传感器，一瓶14ml (0.47fl oz) 1.41mS/cm校准溶液，一瓶14ml (0.47fl oz) 润湿液，一瓶250ml (8.5fl oz) 纯净水，3 x 5ml (0.17fl oz) 注射器，3 x 钝针头，30ml (1fl oz) 塑料杯，2 x CR2032 电池，运输箱和用户指南	

Elcometer 138B



标准:

AS 3894.6-A, IMO MSC.215 (82),
IMO MSC.244 (83), ISO 8502-6,
ISO 8502-9, SSPC Guide 15,
US Navy NSI 009-32,
US Navy PPI 63101-000

基本Bresle盐套装

如果对已被污染的未做好预处理的表面进行涂层作业，会导致涂层过早损坏，增加返工和维护成本。

因此至关重要的是涂覆应用之前，测量表面上污染物的水平，以确保涂层的质量，它的最佳寿命得以实现。

Elcometer 138基本Bresle套装包括Elcometer 135C Bresle测试贴片和 Elcometer 138E电导率计。这款轻巧，便携电导率计精确测量测试样品的盐度。

需要的时候，盒式传感器可以很方便的更换，以一系列单位显示电导率，包括：S/cm和S/m。

简测实业
JIANCESHIYE

技术规格



部件编号	产品描述	证书
E138-EC	Elcometer 138 基本Bresle盐套装同Elcometer 135C Bresle测试贴片	●
测量范围	0μS/cm至200.0μS/cm，0μS/cm至2000μS/cm，0mS/cm至20.00mS/cm	
精确度#	± 1%全刻度	
尺寸	307 x 260 x 74mm (12.1 x 10.2 x 2.9")	重量 952g (2lb 1oz)
包装清单	一盒25个Elcometer 135C Bresle测试贴片，Elcometer 138E电导率计，一瓶250ml (8.5fl oz) 纯净水，3 x 3ml (0.1fl oz)注射器，3 x 钝针头，1 x 20ml标准1413μS/cm (1.413 mS/cm)校准溶液，30ml (1fl oz)塑料杯，4 x 1.5V电池，运输箱和用户指南	



电导率计

Elcometer 138

Elcometer 138电导率计含一个平面的传感器，仅需一滴样本即可检测溶液的电导率。

用户可将样品放在仪器的平面传感器上，或者直接将仪器的传感器浸入到待测溶液中。Elcometer 138可应用到很多方面，包括：可溶盐浓度，测量农业操作中各种溶液的电导率(EC)或测量雨水污染水平。

Elcometer 138电导率仪还包含方便的盐分转换指示器。

特性：

- 从一滴样品中即可获得高精度的测量结果
- 自动范围转换，测量范围从1 μ S/cm至19.9 mS/cm
- 超出此范围，会有低电量警示
- 当环境温度超出此工作范围时，进行视觉指示

简测实业
JIANCESHIBE



技术规格

部件编号	产品描述		
T13823925	Elcometer 138电导率计		
单位	S/cm, S/m, 盐分含量 (%), ppm (溶解盐总量—TDS)		
测量范围	电导率：	0mS/cm至19.9mS/cm, 0S/m至1.99S/m	
	盐分含量：	0%至1.1%	
	TDS：	0ppm至9900ppm	
分辨率和准确度		分辨率	精确度
	0 μ S/cm至199 μ S/cm:	1 μ S/cm	\pm 5 μ S/cm
	0.20 mS/cm至1.99 mS/cm:	0.01mS/cm	\pm 0.05mS/cm
	2.0 mS/cm至19.99 mS/cm:	0.1mS/cm	\pm 0.5mS/cm
	20 mS/cm至199 mS/cm:	1mS/cm	\pm 5mS/cm
操作温度	5°C至40°C (41°F至104°F)		
电池类型	2 x CR2032 电池	电池寿命	连续使用时间约400个小时
尺寸	164 x 29 x 20mm (6.5 x 1.2 x 0.8")	重量	47g (1.7oz)
包装清单	Elcometer 138, 14ml (0.47fl oz) 瓶装标准1.41mS/cm校准溶液, 14ml (0.47fl oz) 瓶装润湿溶液, 注射器, 2 x CR2032 电池 和操作手册		

附件

E135—C25	Elcometer 135C Bresle测试贴片，一包25个	T13823928	替换电导率传感器
E135—C100	Elcometer 135C Bresle测试贴片，一包100个	T13818517	3 x 5ml (0.17fl oz)注射器
T13823926	1.41mS/cm校准溶液; 14ml (0.47fl oz)瓶子	T13818518	3 x 针头
T13827259	纯水250ml (8.5fl oz)	T13818519	塑料大口杯 30ml (1fl oz)
T13827352-1	标准447 μ S/cm (0.447mS/cm)校准溶液; 4 x 20ml (0.74fl oz)一次性使用袋		
T13827352-2	标准1413 μ S/cm (1.413mS/cm)校准溶液; 4 x 20ml (0.74fl oz)一次性使用袋		
T13827352-3	标准15000 μ S/cm (15mS/cm)校准溶液; 4 x 20ml (0.74fl oz)一次性使用袋		
T13823926	标准1.41mS/cm (1410 μ S/cm)校准溶液; 6 x 14ml (0.47fl oz)瓶子		
T13824404	标准12.9mS/cm (12900 μ S/cm)校准溶液; 6 x 14ml (0.47fl oz)瓶子		



Elcometer 138E

电导率计



掺入一个杯式传感器，Elcometer 138E电导率计可以从几滴样品测量溶液的电导率。

用户可以在仪器的传感器放置样品或直接浸泡仪器的传感器到被测溶液中。Elcometer 138E是适合于广泛的应用，包括：可溶性盐浓度，溶液的电导率(EC)。

特性:

- 自动量程切换给出了宽测量范围为0 μ S/cm至20mS/cm
- 超出范围和低电量指示器
- 自动温度补偿(ATC)和手动或自动一个或两个点校准
- 与指示器和错误讯息的液晶屏，双行显示
- 用户可更换综合2针，不锈钢电极提供耐化学性

技术规格

部件编号	产品描述		
T13827355	Elcometer 138E电导率计		
测量原理	2 AC双极方法		
传感器类型	杯		
单位	μ S/cm, mS/cm		
测量范围和分辨率	PU: 0 - 200.0 μ S/cm	0.1 μ S/cm	
	LO: 0 - 2000 μ S/cm	1 μ S/cm	
	HI: 0 - 20mS/cm	0.01mS/cm	
精确度	满刻度的 \pm 1%		
LCD显示屏	定制双显示; 27 x 21mm (1.06 x 0.83")		
操作温度	0°C - 50°C (32°F - 122°F)		
电池类型	4 x 1.5V LR44电池	电池寿命	>150 时
尺寸	165 x 38mm (6.5 x 1.5")	重量	90g (3.2oz) - 包括电池
包装清单	Elcometer 138E电导率计, 4 x 1.5V LR44电池和用户指南		

简测实业
JIANCESHIBE

附件

E135---C25	Elcometer 135C Bresle测试贴片，一包25个
E135---C100	Elcometer 135C Bresle测试贴片，一包100个
T13827352-1	标准447 μ S/cm (0.447mS/cm)校准溶液；4 x 20ml (0.74fl oz)一次性使用袋
T13827352-2	标准1413 μ S/cm (1.413mS/cm)校准溶液；4 x 20ml (0.74fl oz)一次性使用袋
T13827352-3	标准15000 μ S/cm (15mS/cm)校准溶液；4 x 20ml (0.74fl oz)一次性使用袋
T13823926	标准1.41mS/cm (1410 μ S/cm)校准溶液；6 x 14ml (0.47fl oz)瓶子
T13824404	标准12.9mS/cm (12900 μ S/cm)校准溶液；6 x 14ml (0.47fl oz)瓶子
T13827259	纯水250ml (8.5fl oz)



Elcometer Bresle测试贴片

Elcometer 135C

Elcometer 135C Bresle测试贴片确定未涂层表面可溶盐的浓度，按照ISO8502-6测试方法。

Elcometer Bresle测试贴片也可以作为Elcometer138 Bresle盐套装的一部分。



标准:
ISO 8502-6

技术规格

部件编号	产品描述	证书
E135---C25	Elcometer 135C Bresle测试贴片(一盒25个)	•
E135---C100	Elcometer 135C Bresle测试贴片(一盒100个)	•
测试区	1250mm ² , 12.5cm ² (1.93平方英寸)	样本量
尺寸	50 x 50mm (1.97 x 1.97")	2.6ml ± 0.6ml

Bresle 盐分贴片

简测实业
JIANCESHU

Elcometer 135B

Elcometer 135B原来的Bresle贴片被用来确定表面氯化物污染，并且是自粘性橡胶膜贴片具有密封隔室用于从钢表面可溶性杂质用合适的溶剂进行采样。

Elcometer 135B Bresle测试贴片也可以用于Elcometer 138C Bresle盐套装。



标准:
ISO 8502-6

技术规格

部件编号	产品描述
E135---B	Elcometer 135B 盐分贴片
每套测试次数	25
样本容积	2.6ml ± 0.6ml
测试面积	1250mm ² , 12.5cm ² (1.93平方英寸)
尺寸	52 x 52mm (2.0 x 2.0")

