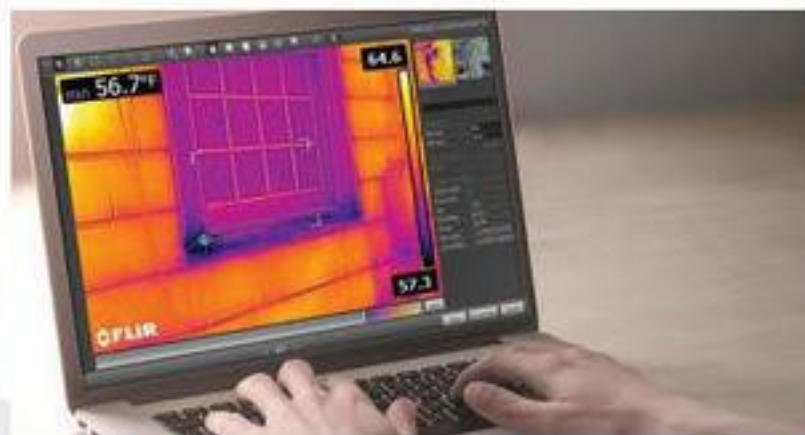
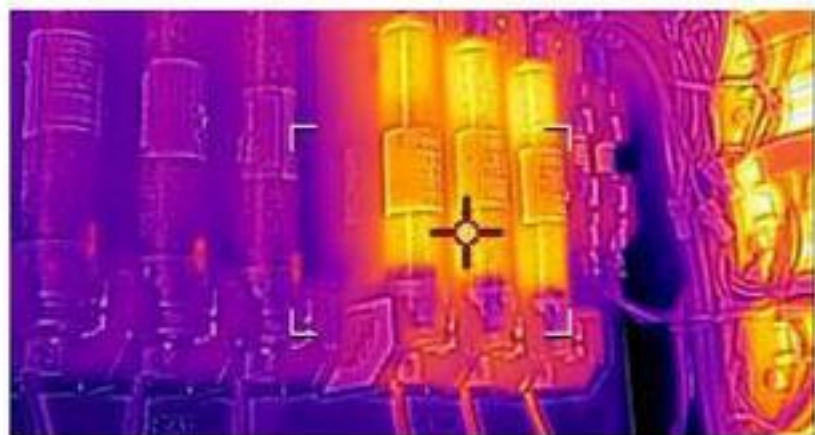




支持MSX®和Wi-Fi功能的红外热像仪

FLIR Ex-系列™

FLIR E4、E5-XT、E6-XT和E8-XT红外热像仪功能强大、简单易用且价格经济实惠，是建筑、电气和机械应用领域理想的故障排除工具。为满足用户在目标尺寸、工作距离、视觉细节和预算方面的所有需求，Ex系列有四个型号可选(红外分辨率最高可达320×240像素)，且精确测温范围高达-20°C至550°C(E6-XT和E8-XT)。Ex系列所有型号均支持MSX®技术和Wi-Fi功能。MSX®技术可向用户提供非凡的热成像细节，Wi-Fi功能支持设备通过FLIR Tools® Mobile应用程序连接至智能手机和平板电脑等移动终端，进而可从任意地点轻松分享图像和发送报告，便于用户更快速地做出决策。Ex系列热像仪可为用户提供清晰的红外图像显示电气、机械和建筑的相关问题，从而获得竞争优势。



简单易用

图形界面直观化，热成像或MSX模式
测量简单化

- 全自动调焦或免调焦
- 中心点或区域(最小/最大)功能精确测量目标
- 简单按钮轻松导航至屏幕设置、成像模式和测量工具
- MSX功能利用视觉细节增强红外图像，从而获得更佳的观测视角和图像解读

便捷分享图像和检测结果

即时下载图像、创建报告和共享检测结果

- 标准JPEG图像(含温度数据)，轻松共享
- Wi-Fi功能支持设备通过FLIR Tools Mobile应用程序连接移动终端(智能手机或平板电脑)
- Wi-Fi或USB快速传输图像及存档
- FLIR Tools软件分析和编辑图像以及创建报告

紧凑小巧，坚固耐用

方便携带，安全高效无惧恶劣环境

- 轻巧(仅575 g)均衡
- 2米防摔
- IP54防护封装
- 探测器10年保修，整机2年保修



技术参数

| 图像和光学数据 | E4 | E5-XT | E6-XT | E8-XT |
|--------------|--|-------------------------------|-------------------------------|-------------------------------|
| 红外图像分辨率 | 80 × 60 (4,800 像素) | 160 × 120 (19,200 像素) | 240 × 180 (43,200 像素) | 320 × 240 (76,800 像素) |
| 热灵敏度/NETD | <0.15°C/ <150 mK | <0.10°C/ <100 mK | <0.06°C/ <60 mK | <0.05°C/ <50 mK |
| 空间分辨率(IFOV) | 10.3 mrad | 5.2 mrad | 3.4 mrad | 2.6 mrad |
| 视场(FOV) | 45° × 34° | | | |
| 光圈值 | 1.5 | | | |
| 图像频率 | 9 Hz | | | |
| 调焦 | 免调焦 | | | |
| 探测器数据 | | | | |
| 探测器类型 | 焦平面阵列(FPA), 非制冷型微测辐射热计 | | | |
| 光谱范围 | 7.5 - 13 μm | | | |
| 图像显示 | | | | |
| 显示屏 | 3英寸320×240彩色液晶显示 | | | |
| 图像调节 | 自动调节/锁定图像 | | | |
| 图像模式 | MSX红外图像、红外图像、画中画、热图像融合、数码相机 | | | |
| 调色板 | 铁红色、彩虹色、黑白 | | | |
| 测量和分析 | | | | |
| 测温范围 | -20°C - 250°C | -20°C - 250°C 10°C - 400°C | -20°C - 250°C 10°C - 550°C | -20°C - 250°C 10°C - 550°C |
| 精度 | ±2°C或读数的±2% | | | |
| 点测温 | 中心点 | | | |
| 区域测温 | 包含最小值/最大值的方框 | | | |
| 颜色报警 | 高于/低于 | | | |
| 数据通信和接口 | | | | |
| 接口 | Micro USB接口: 从/向PC和Mac设备传输数据 | | | |
| Wi-Fi | 点对点或第三方网络 | | | |
| 文件格式 | 标准JPEG, 包含14位测温数据 | | | |
| 常规 | | | | |
| 工作温度范围 | -15°C至50°C | | | |
| 电池 | 3.6 V锂离子可充电电池 | | | |
| 电池连续工作时间 | 25°C环境温度以及一般用途时约4小时 | | | |
| 电池充电时间 | 在热像仪内2.5小时达到90%电量。在充电器内2小时达到90%电量 | | | |
| 抗跌落 | 2 m | | | |
| 热像仪重量(含电池) | 575g | | | |
| 热像仪尺寸(长×宽×高) | 244 × 95 × 140 mm | | | |
| 包装盒内物品清单 | 红外热像仪、硬质运输箱、电池、USB线缆、电池直充/座充(含多种插头)、印刷文档 | | | |

简测实业
JIANCESHU

