

热像仪

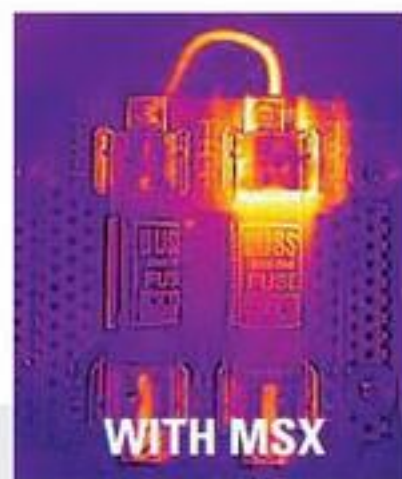
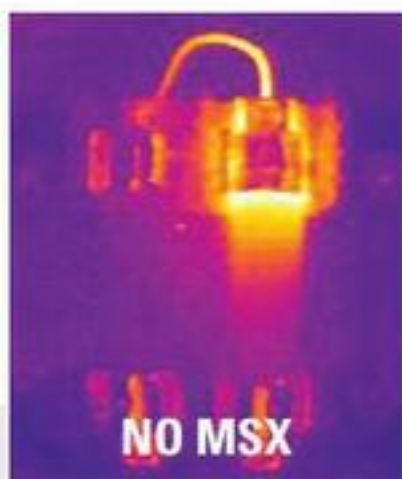
FLIR TG267™

FLIR TG267超越了单点红外测温仪的局限,可快速发现可能表明存在严重潜在问题的热点和冷点。从电气连接到机械故障,检查快而准。这款手持式热像仪可缩短诊断时间,同时还简化了报告程序。FLIR MSX®(多光谱动态成像)在热图上叠加视觉场景细节,画质更清晰,额外的环境信息还能帮助准确定位潜在故障并排除故障。FLIR TG267搭载简单明了的用户界面、蓝牙连接、可存储多达5万张图像的存储容量和锂离子可充电电池,开箱即用。



简测实业

JIANCESHIYE



快速发现问题

这款产品集非接触式温度测量和热成像功能于一身,是您工具箱里的又一神器

- 真正的160×120红外像素(1.92万像素)热像仪,让您获得不同体验
- 测温范围广: -25°C至380°C
- 内置Type-K热电偶为您带来接触式测量读数(最高260°C)
- 使用圆心激光指示器精确定位测量区域

生成清晰红外图像

查看必要细节,排查故障,确定故障严重性

- FLIR专利MSX图像增强技术,快速诊断问题
- 显示和捕获热图像或可见光图像,提供温度读数
- 用FLIR Tools®软件比较修复前后的图像,展示具体问题,证明修复工作
- 明亮的2.4英寸彩色显示屏以您偏好的色调呈现热图

即使环境恶劣,也可自信操作

TG267采用便携式设计及IP54保护性外壳,不受地点限制

- 热像仪从2米高处掉落亦毫发无损,安全无后顾之忧
- 配备明亮LED手电,轻松征服黑暗、难以触及的地方
- 通过METERLINK®连接FLIR Tools手机应用,现场上传测量结果和图像
- 行业领先的FLIR 2-10年保修服务(需官网注册)



技术参数

成像和光学数据

红外图像分辨率	160 × 120 像素
数码图像增强	支持
热灵敏度/NETD	<70 mK
视场(FOV)	57° × 44°
最小焦距	0.3 m
距离系数比	24:1
图像频率	8.7 Hz
调焦	固定
焦平面阵列/光谱范围	非制冷微测热辐射计/7.5–14 μm
像元间距	12 μm

图像显示

显示屏分辨率	320 × 240 像素
屏幕尺寸	2.4英寸, 纵向
调色板	铁红、彩虹、白热、黑热、极光、熔岩
图像调节	自动
图像模式	MSX® (多光谱动态成像)
图库	支持

测量和分析

测温范围	-25°C至380°C
测量精度	-25°C - 50°C: 最高±3°C 50 - 100°C: ±1.5°C 或 ±1.5%, 以较大者为准 100°C 至 380°C: ±2.5°C 或 ±2.5%, 以较大者为准
红外温度分辨率	0.1°C
读数的可重复性	读数的±1%或±1°C, 以较大者为准
反应时间	150 ms
红外测温仪测量	连续扫描
最小测量距离	0.26 m
Type-K 系列	含Type-K探头: 最高260°C
Type-K精度	±(1.0% + 3°C)
点测温	中心点开/关

设置和服务功能

设置命令	自动运用本地单位、语言、日期和时间格式 屏幕亮度(高、中、低) 图库, 删除图像
发射率校正	支持: 4个预设等级, 自定义调整范围为0.1至-0.99

图像存储和可视相机

4 GB存储卡	5万张图像
图像文件格式	JPEG (带点温数据)
数字摄像头分辨率	2 MP (1600×1200像素)
视场(FOV)	71°×56°, 适应红外镜头

光和激光

手电	100流明LED, 开/关选项
1类激光	投射中心点, 显示圆形测量区轮廓, 用以指示区域大小

数据通信接口

蓝牙	BLE
USB	Type-C: 数据传输/电源

其他数据

电池类型	3.7 V锂离子可充电电池
电池连续工作时间	5小时扫描
电池充电时间	4小时充满90%电量
电源管理	可调节: 关闭、5分钟、15分钟、30分钟
抗冲击/振动	25 g (IEC 60068-2-27); 2 g (IEC 60068-2-6)
防摔	设计为 2 米
重量	394 g
尺寸(长×宽×高)	210 × 64 × 81 mm
质保	2年整机, 10年探测器 (需要官网注册)

装箱清单

热像仪、腕带挂绳、USB 线、便携袋、热电偶、印刷文档

